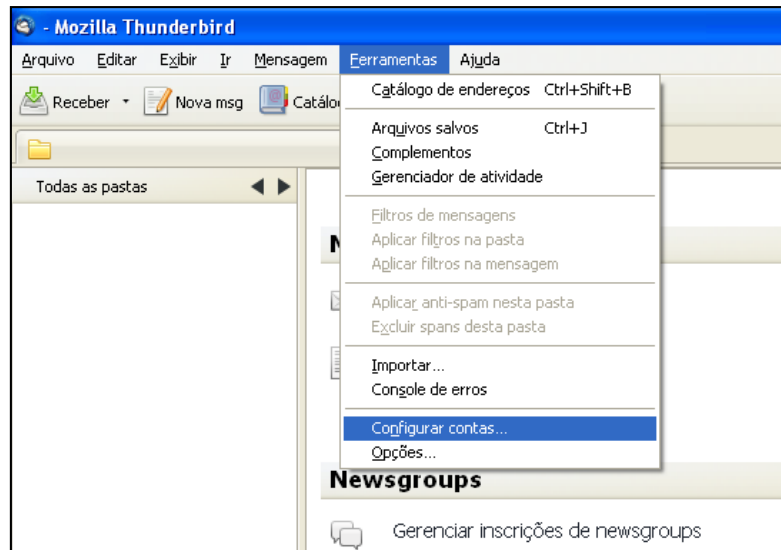
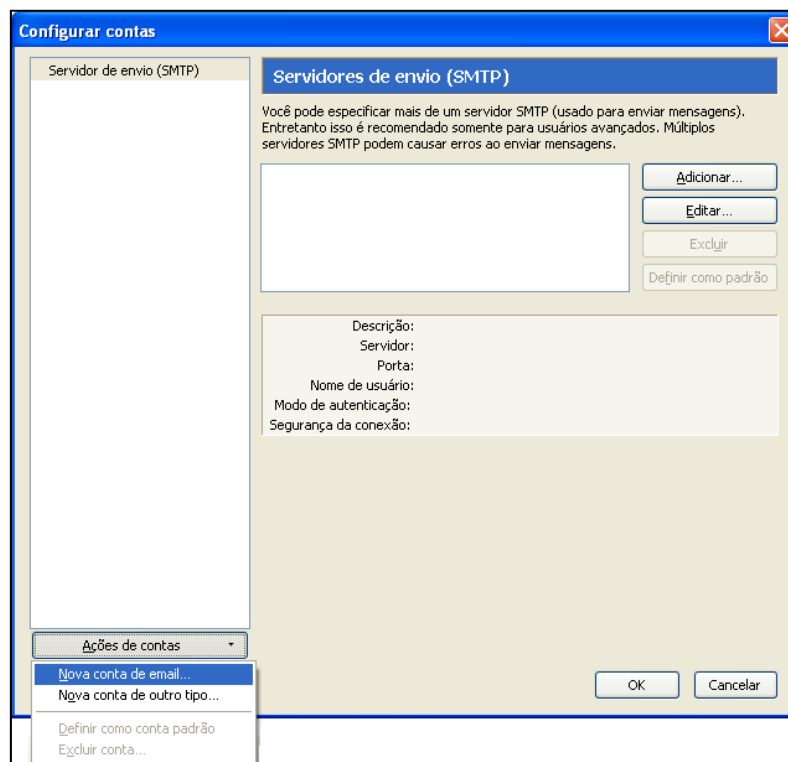


## CONFIGURAÇÃO – CORREIO ELETRÔNICO TOLEDO

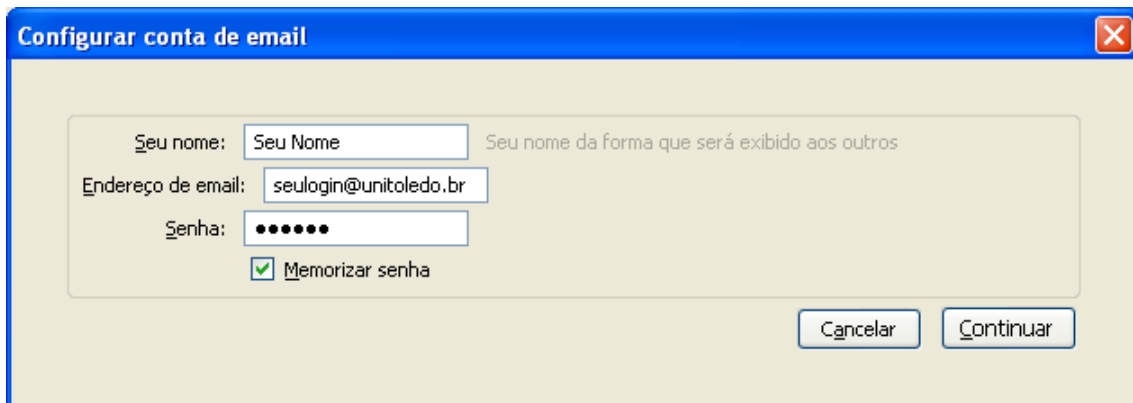
### UTILIZAÇÃO NO MOZILLA THUNDERBIRD



**1º Passo:** Ao inicializar o Mozilla Thunderbird, no menu Ferramentas, selecione a opção “Configurar contas”.



**2º Passo:** Na janela seguinte, clique no botão Ações de Contas, e selecione a opção “Nova conta de email...”



Configurar conta de email

Seu nome: Seu Nome Seu nome da forma que será exibido aos outros

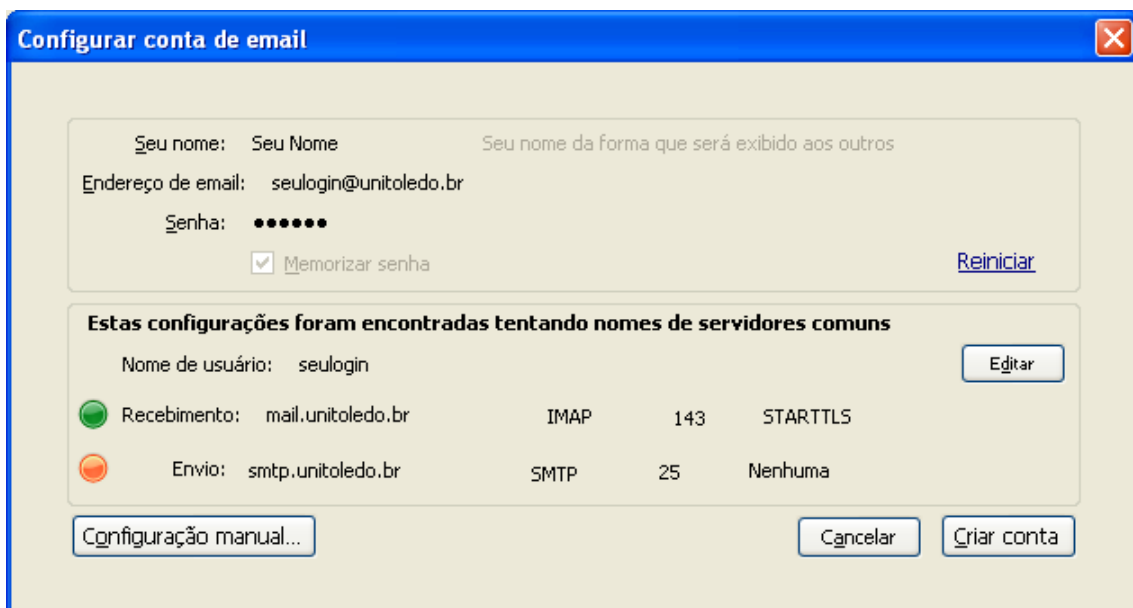
Endereço de email: seulogin@unitoledo.br

Senha: ●●●●●●

Memorizar senha

Cancelar Continuar

**3º Passo:** Nesta janela, insira suas informações pessoais, e o endereço de e-mail completo, e a senha. Se desejar, poderá deixar a senha salva ao deixar a opção marcada “Memorizar senha”.



Configurar conta de email

Seu nome: Seu Nome Seu nome da forma que será exibido aos outros

Endereço de email: seulogin@unitoledo.br

Senha: ●●●●●●

Memorizar senha [Reiniciar](#)

**Estas configurações foram encontradas tentando nomes de servidores comuns**

Nome de usuário: seulogin [Editar](#)

●	Recebimento:	mail.unitoledo.br	IMAP	143	STARTTLS
●	Envio:	smtp.unitoledo.br	SMTP	25	Nenhuma

[Configuração manual...](#) Cancelar Criar conta

**4º Passo:** Nesta etapa será necessário alterar as configurações padrões sugeridas pelo cliente de e-mail. Clique no botão “Editar”.

The screenshot shows the 'Configurar conta de email' window. At the top, there are fields for 'Seu nome' (Seu Nome), 'Endereço de email' (seulogin@unioleto.br), and 'Senha' (masked with dots). A 'Reiniciar' button is on the right. Below this, a message states 'Estas configurações foram encontradas tentando nomes de servidores comuns'. The configuration fields are: 'Nome de usuário' (seulogin@unioleto.br), 'Recebimento' (pod51004.outlook.com), 'Envio' (pod51004.outlook.com), 'Protocolo' (IMAP), 'Porta' (993), 'Criptografia' (SSL/TLS), and 'SMTP' (587, STARTTLS). A red arrow points to the 'Reiniciar' button. A red circle highlights the 'Recebimento' field and its dropdown menu.

The screenshot shows the 'Configurar conta de email' window with the same fields as the first image. The configuration fields are: 'Nome de usuário' (seulogin@unioleto.br), 'Recebimento' (pod51004.outlook.com), 'Envio' (pod51004.outlook.com), 'Protocolo' (POP), 'Porta' (995), 'Criptografia' (SSL/TLS), and 'SMTP' (587, STARTTLS). A red arrow points to the 'Reiniciar' button. A red circle highlights the 'Recebimento' field and its dropdown menu.

**5º Passo:** Nesta etapa será necessário inserir a configuração referente à POP ou IMAP. As figuras acima ilustram as diferenças. É importante ressaltar que para o envio de mensagens, deverá ser selecionado a opção “STARTLS” na parte referente a criptografia.

#### Configuração de POP externa:

Nome do Servidor: **pod51004.outlook.com**

Porta: **995**

Método de criptografia: **SSL**

### **Configuração de IMAP externa:**

Nome do Servidor: **pod51004.outlook.com**

Porta: **993**

Método de criptografia: **SSL**

### **Configuração de SMTP externa:**

Nome do Servidor: **pod51004.outlook.com**

Porta: **587**

Método de criptografia: **TLS**

Após inserir as configurações desejadas, clique no botão “Retestar Configuração”. Em seguida o botão “Criar conta” estará habilitado. Clique nele e com isso sua conta já estará devidamente criada, podendo então enviar e receber e-mails.

**POP E IMAP** – Ambos os serviços de e-mail funcionam para o recebimento de mensagens, porém, o tipo ‘IMAP’ oferece mais recursos. Um exemplo é que com a utilização deste, o usuário poderá registrar todas as suas mensagens enviadas, que serão exibidas nos itens enviados de seu Desktop e do servidor.

**Mais** - Em caso de dúvidas ou suporte técnico, o usuário deverá entrar em contato com o Centro de Informática e Tecnologia da Toledo Presidente Prudente (CIT), pelo e-mail [admrede@unitoledo.br](mailto:admrede@unitoledo.br) ou ainda pelo telefone (18) 3901-4000 (em horário comercial).